

Leqojoibicvik



Le système de rayonnage standard.



vicolo





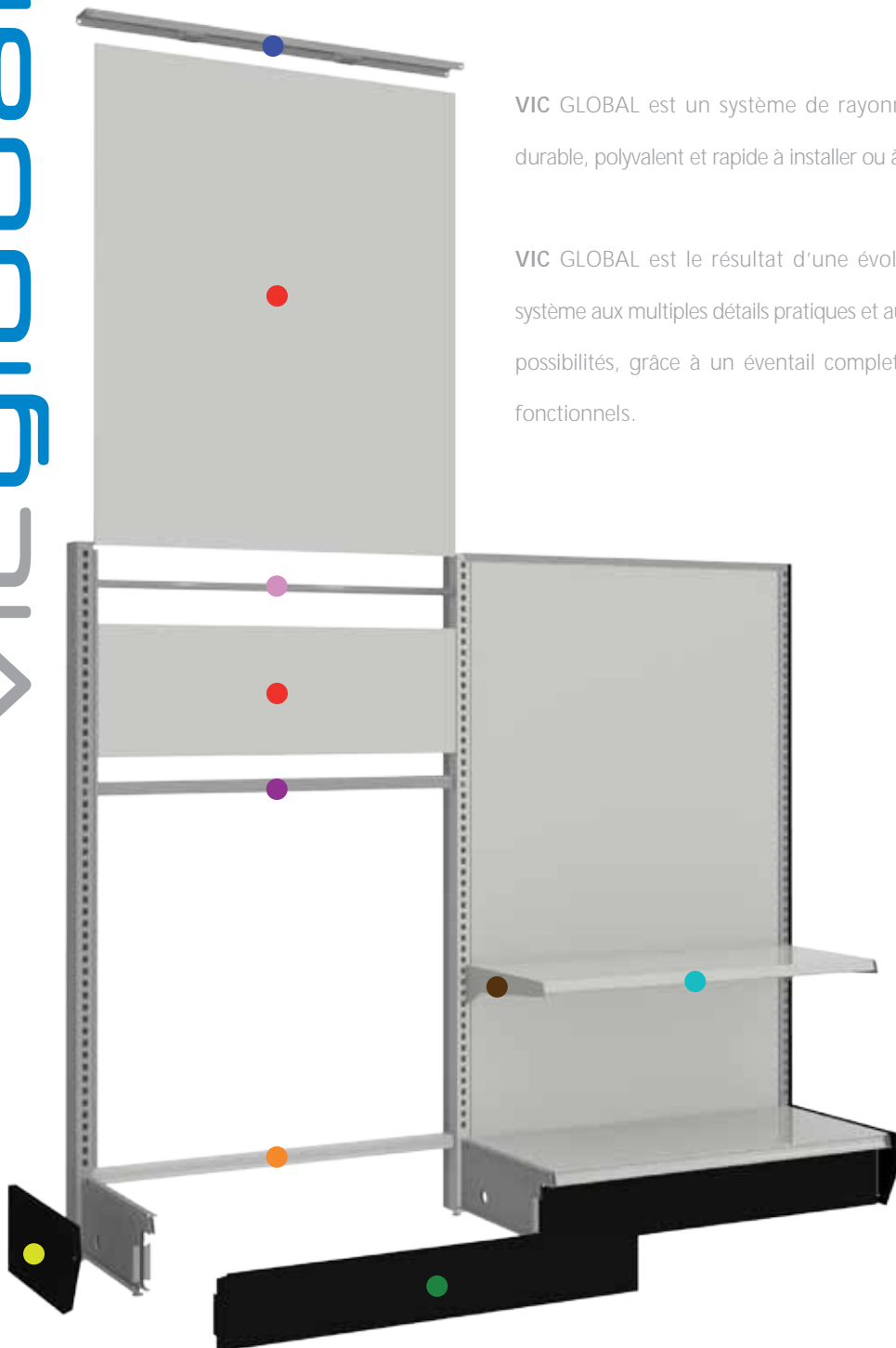
Le système de rayonnage standard Vic Global est composé d'une structure en acier qui apporte robustesse et durabilité, mais qui surtout peut servir de base à une personnalisation distinctive qui se démarque.

La flexibilité et la polyvalence du système lui-même permet une utilisation diversifiée de par ses multiples dimensions possibles, son abondance d'accessoires et ses choix de couleurs.



Lorsqu'on y ajoute la créativité d'un designer, son utilisation devient infinie de par ses possibilités illimitées d'habillage.

Vic Global et votre imagination, un mariage judicieux au potentiel incommensurable.



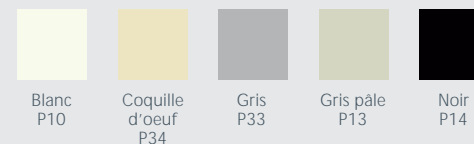
VIC GLOBAL est un système de rayonnage robuste, durable, polyvalent et rapide à installer ou à réaménager.

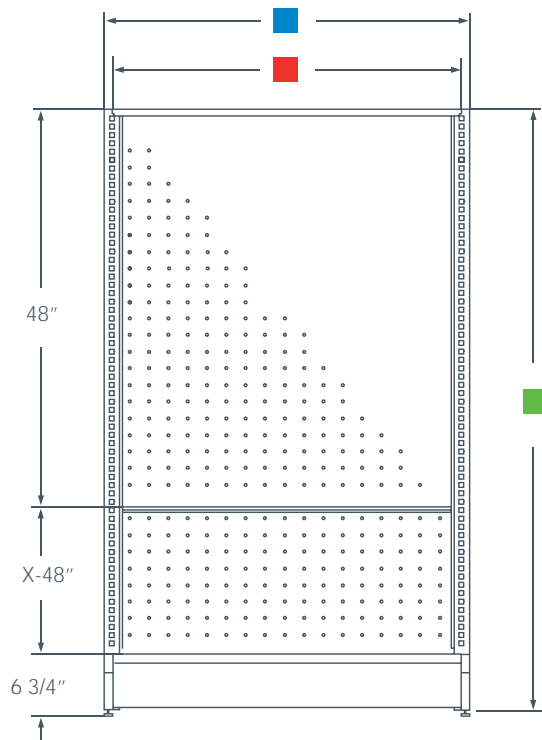
VIC GLOBAL est le résultat d'une évolution vers un système aux multiples détails pratiques et aux nombreuses possibilités, grâce à un éventail complet d'accessoires fonctionnels.

SPÉCIFICATIONS

- Capuchon de finition (22 GA) vissé pour une plus grande rigidité et une solidité à long terme empêchant les soulèvements.
- Joint de panneau de dos en plastique qui sert à maintenir deux (2) sections ensemble.
- Traverse de renforcement (22 GA) en acier galvanisé.
- Support de dos (22 GA) en acier galvanisé.
- Plinthe (22 GA) peinte noire. Le système d'attache par le devant accélère l'installation.
- Panneaux de dos avec un choix de quatre (4) finis différents : panneau perforé (standard), panneau uni, rainuré ou grillage.
- Support droit en acier allié (12 GA).
- Tablette en acier (22 GA) perforée, réversible brevetée.
- Cache-pied (22 GA) peint noir.

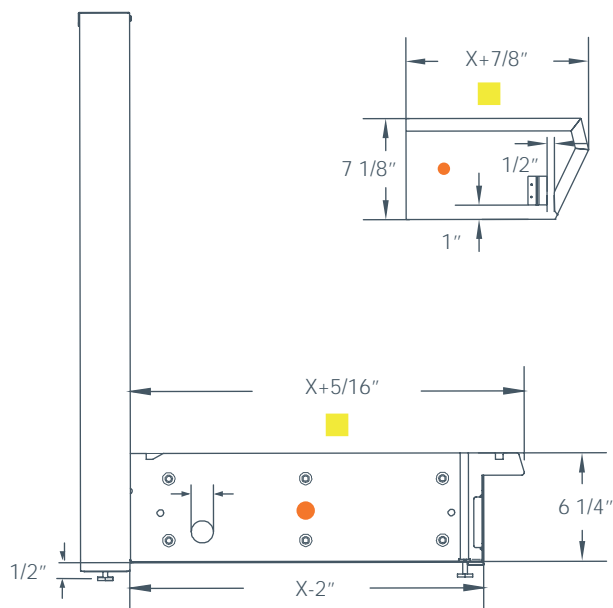
COULEURS STANDARDS VIC GLOBAL





■	Longueur centre en centre	24"	30"	36"	48"		
■	Longueur hors tout	25 5/8"	31 5/8"	37 5/8"	49 5/8"		
■	Hauteur	48" 84"	54" 96"	60"	66" 72"		
■	Profondeur	8" 20"	10" 22"	12" 24"	14" 26"	16" 28"	18" 30"

CACHE-PIED



Tablette en acier (22 GA) perforée, réversible brevetée.

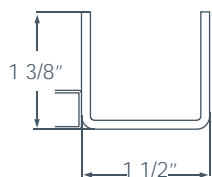
Bordure penchée d'un côté

Moulure pour étiquette de 1 1/4" de l'autre côté.

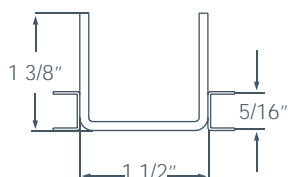
Double pied (14 GA), détachable et facile à assembler. Nivelable par le dessus pour plus de facilité.

Dispositif de nivellement sous le poteau offrant beaucoup plus de force et de stabilité.

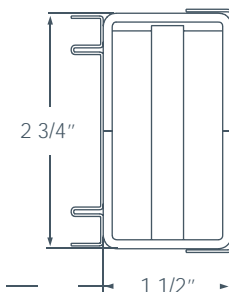
DEMI-POTEAU DE BOUT



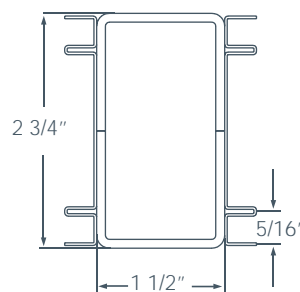
DEMI-POTEAU DE CENTRE



DOUBLE POTEAU DE BOUT

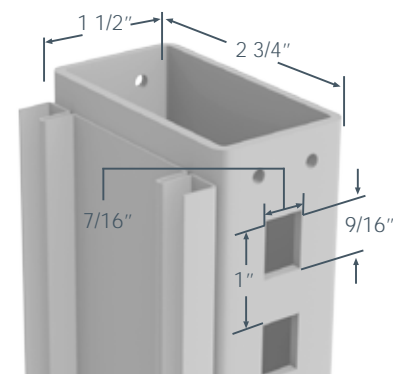


DOUBLE POTEAU DE CENTRE

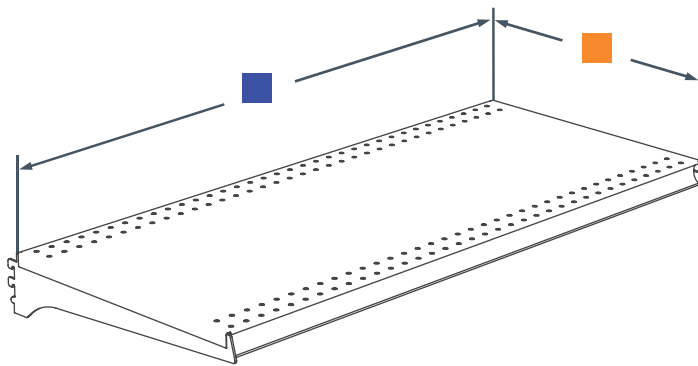


Le demi-poteau permet l'accrochage de tablettes sur un (1) côté seulement. (Utilisé pour section murale)

Le poteau double permet l'accrochage de tablettes sur les deux (2) côtés. (Utilisé pour section murale ou centrale)

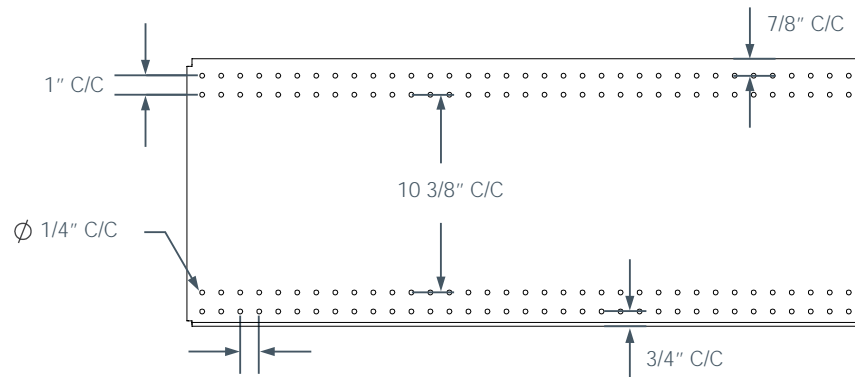


TABLETTES STANDARD VIC

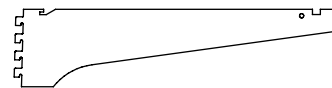


■ Longueur	24"	30"	36"	48"		
■ Profondeur	8" 20"	10" 22"	12" 24"	14" 26"	16" 28"	18" 30"

VUE DE DESSUS

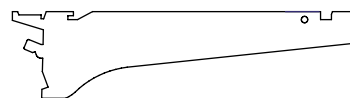


SUPPORTS POUR TABLETTES



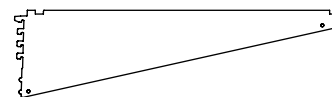
DROIT

Support «droit» (12 GA) à haute résistance.



INCLINÉ

Support «incliné» deux (2) positions (12 GA) à haute résistance.



RENFORCÉ

Support «renforcé» (12 GA) à haute résistance.

● TABLETTES VIC GLOBAL DISPONIBLES

Tablette de métal



Tablette de métal convexe



Tablette de métal concave



Tablette de bois

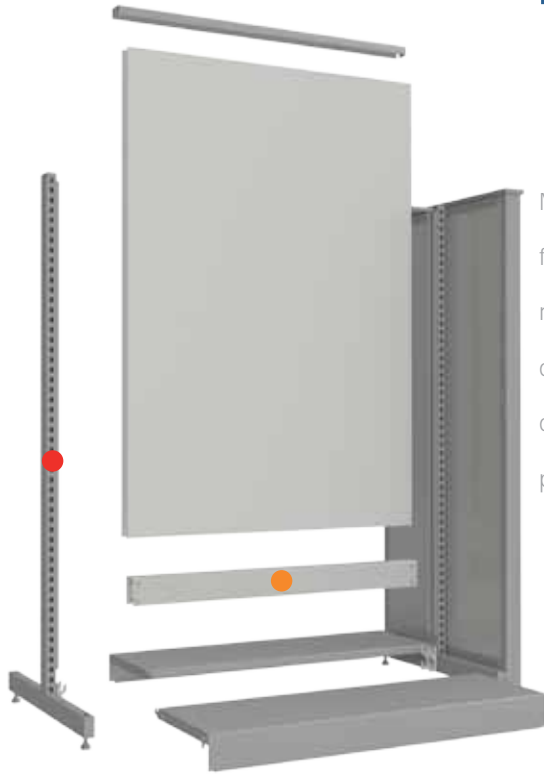


Tablette de verre 10mm



Tablette de verre 6mm avec renfort

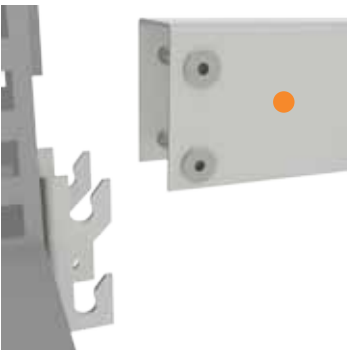




MOSAÏC se distingue par sa grande flexibilité et sa polyvalence. Ses modules peuvent être configurés de mille et une façons et habillés de bois, de verre ou de métal. Ils peuvent être utilisés sans dos.



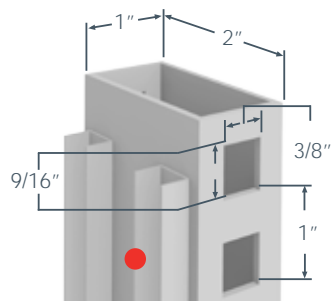
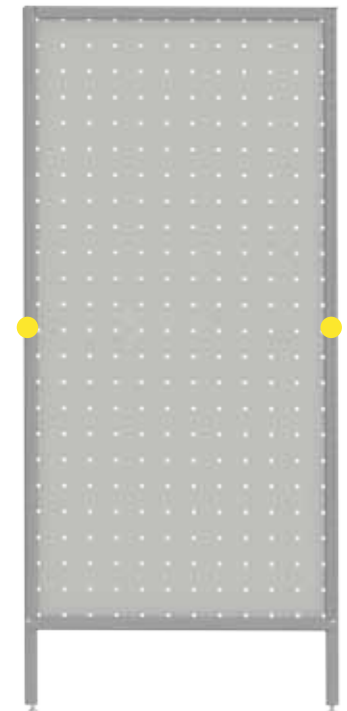
VIC LIGHT offre une alternative d'étagère au look moins massif mais tout aussi pratique et fonctionnel qu'un système d'étagère standard. Sa structure d'apparence légère lui permet de mieux s'agencer aux autres présentoirs utilisés en magasin.



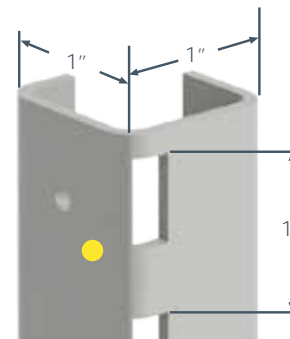
Traverse à attache rapide qui permet de contre-barrer le poteau de manière solide et stable.

Poteau (14 GA) 1" X 1" avec trous d'ajustement à tous les pouces permettant l'accrochage sur un (1) côté seulement.

PANNEAU DE BOUT



Poteau (14 GA) 1" X 2" avec trous d'ajustement à tous les pouces.



VIC MOBILIER DE MAGASINS

Depuis 1955, **VIC** Mobilier de Magasins conçoit et fabrique du mobilier modulaire spécialisé vendu partout en Amérique du Nord.

C'est en centrant nos efforts sur le design et l'efficacité de nos produits hautement innovateurs que nous avons su nous démarquer.

Notre capacité unique de combiner de multiples matériaux et techniques de production, confère aux produits de **VIC** Mobilier de Magasins une valeur incomparable sur le marché.

Vicmobilier DE MAGASINS

1440, rue Notre-Dame Ouest
Victoriaville (Québec)
Canada G6P 7L7

T. : 819 758-0626
F. : 819 758-8256

info@vicstore.com
www.vicstore.com



Tous les produits et leurs noms apparaissant dans cette parution sont la propriété de Vic Mobilier de Magasins. Toute reproduction est interdite. © 2012
Tout droit réservé à Vic Mobilier de Magasins.