

S-SPACE

ECONOMIQUE
RENTABLE
POLYVALENT

La salle de consultation privée, innovatrice et modulable de Vic Mobilier



Créez une toute nouvelle salle de consultation professionnelle en quelques heures et à bas coût

Augmentez vos services et avantages

La nouvelle salle de consultation S-PACE

CRÉER DE LA VALEUR EN FONCTION DES BESOINS DE VOS PATIENTS





Que vous souhaitiez tout simplement créer une salle de consultation intime pour interagir avec votre patient, remplir un questionnaire, ou établir une salle d'examen plus élaborée, **S-PACE** est votre solution idéale. De plus, vous serez libérés des rénovations coûteuses et encombrantes engendrées par ce type de projet. Vic Mobilier peut vous aider à créer votre nouveau **S-PACE** personnalisé rapidement et à faible coût sans affecter la structure de votre bâtiment existant.

Notre structure préfabriquée et reconfigurable va s'adapter à votre espace disponible et peut être facilement déplacée.

1 Définissez vos besoins

Définissez vos besoins avec nos experts afin d'adapter la structure en conséquence. Configurez votre environnement et intégrez l'électricité, la plomberie et les exigences de rangement. Vic Mobilier dispose d'une solution clé en main pour votre **S-PACE** personnalisé.

2 Créez votre propre **S-PACE**

Avec notre structure autoportante et ses composantes préfabriquées en fonction de vos besoins et de l'espace existant, il est facile de créer un nouvel **S-PACE** à un faible coût. En quelques heures, vous pouvez avoir un environnement de consultation flexible et personnalisé. Aucune heure d'affaires perdues, pas de poussière, pas de bruit ou de perturbations. Le résultat final est un **S-PACE** attrayant et ergonomique.

3 Marquez votre **S-PACE**

Chaque élément de paroi murale est entièrement personnalisable pour être adapté à votre image de marque et le design intérieur de votre commerce : les couleurs des murs et des textures, différents modèles de fenêtres et de portes, éclairage intégré, des affiches graphiques et supports de télévision. Il n'y a pas de limite à l'aspect et à la convivialité de votre **S-PACE**.

4 Commencez les consultations

Augmentez facilement l'offre de service à vos patients. La structure autoportante de **S-PACE** vous permet de vous adapter à vos conditions d'affaires. Elle peut être déplacée, démantelée, améliorée et transformée pour répondre à vos besoins à un prix compétitif.

1 Définissez vos besoins

Définissez votre espace disponible et les besoins de vos patients et Vic Mobilier va vous créer un environnement de consultation personnalisé. Sélectionnez dans un large éventail d'options pour les couleurs des murs et des textures, des fenêtres et des portes, des graphiques intégrés et des médias, et bien plus encore. Vous pouvez même compléter votre décoration intérieure avec nos meubles et les produits de rangement RxZone2^{MD}.



Petite salle de consultation et un seul comptoir



Plus grande salle de consultation et comptoir double



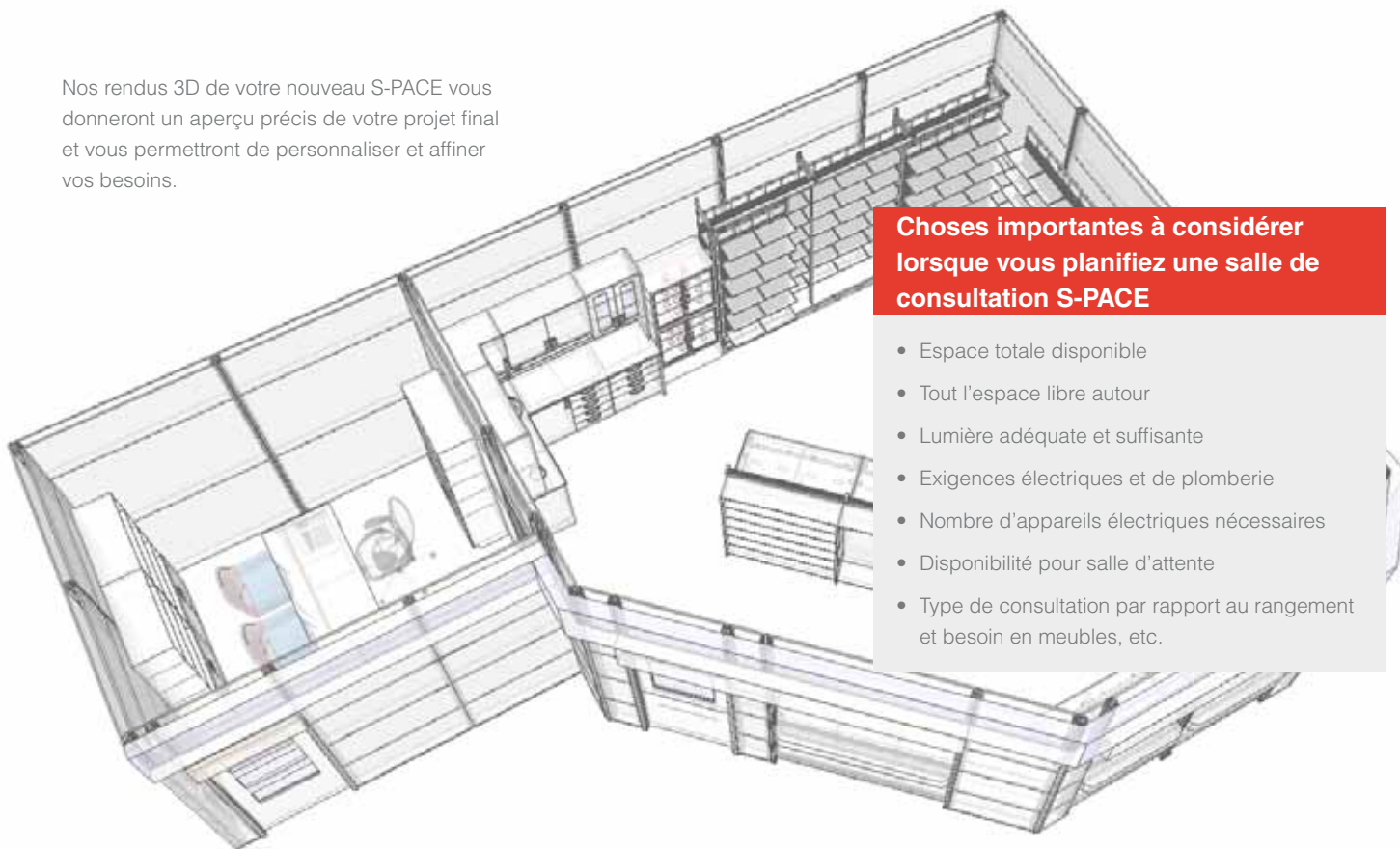
Comptoirs de pharmacie, salle d'attente et deux salles de consultation

2 Créez votre propre **S-PACE**

Le nouveau **S-PACE** est une structure autoportante préfabriquée qui donne un look professionnel et offre de l'intimité. Sa structure en aluminium est conçue pour laisser les fils électriques et les composants de plomberie courir dans les murs permettant un design moderne et élégant.

En quelques heures vous pouvez avoir un environnement de consultation flexible et personnalisé. Aucune heure d'affaires perdues, pas de poussière ou de perturbation bruyante. Le résultat final est un **S-PACE** beau et ergonomique.

Nos rendus 3D de votre nouveau S-PACE vous donneront un aperçu précis de votre projet final et vous permettront de personnaliser et affiner vos besoins.



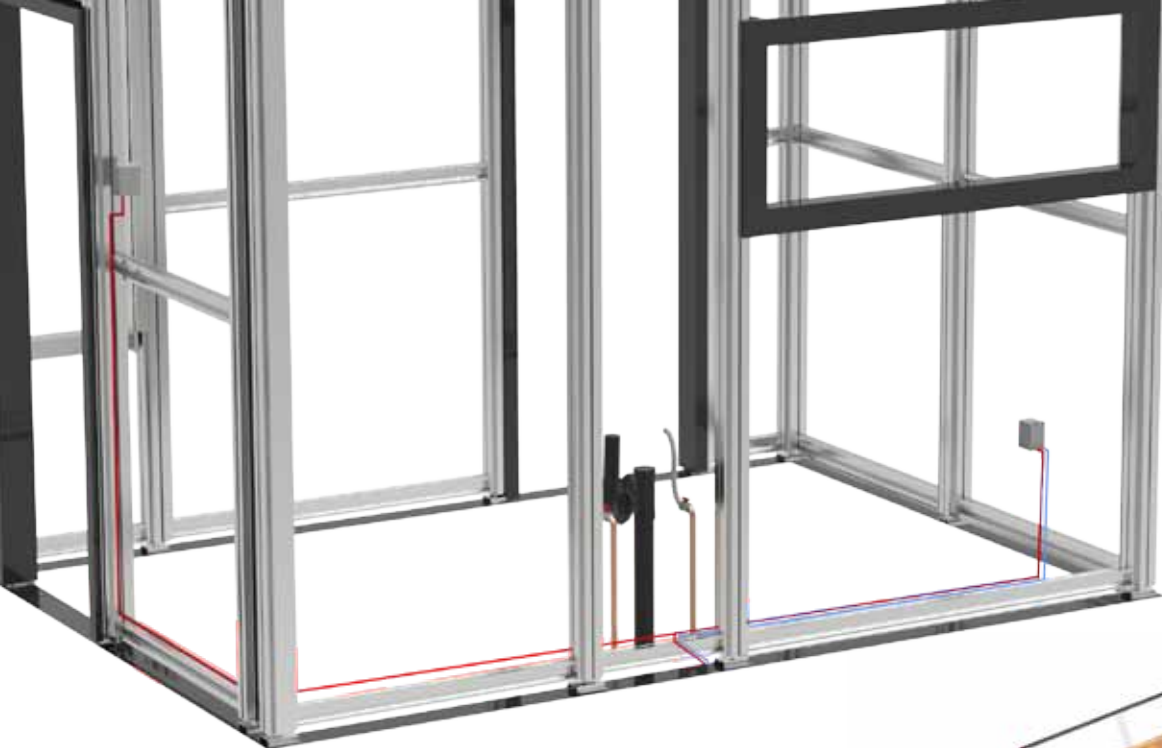
Choses importantes à considérer lorsque vous planifiez une salle de consultation S-PACE

- Espace totale disponible
- Tout l'espace libre autour
- Lumière adéquate et suffisante
- Exigences électriques et de plomberie
- Nombre d'appareils électriques nécessaires
- Disponibilité pour salle d'attente
- Type de consultation par rapport au rangement et besoin en meubles, etc.



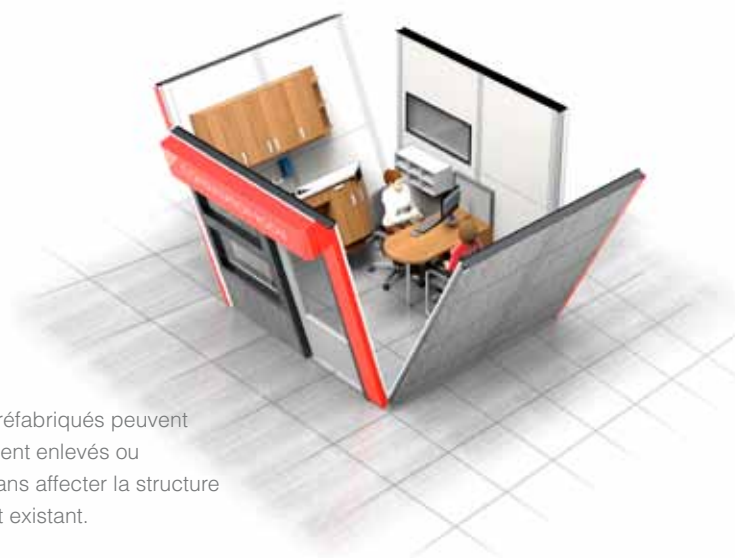
Configurations presque illimitées

La modularité de **S-PACE** est phénoménale. Son design ingénieux et unique le rend tellement flexible qu'il peut être installé en différentes formes et peut s'adapter à tout agencement de magasin.



Comment ça marche/ éléments techniques

S-PACE est une structure autoportante en aluminium recouverte de panneaux modulaires. Les fils électriques, câbles de réseau et la plomberie peuvent être intégrés dans les murs et les poteaux, donnant à l'unité globale un design propre, moderne et sans fils apparents.



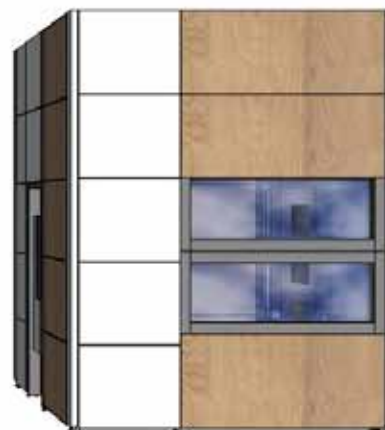
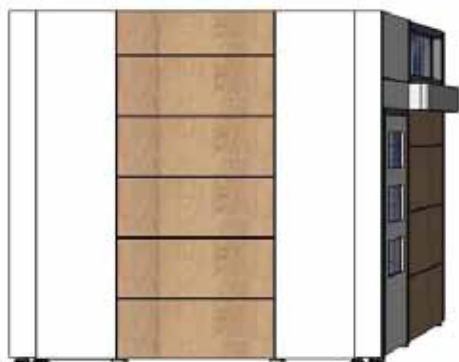
Les murs préfabriqués peuvent être facilement enlevés ou déplacés sans affecter la structure du bâtiment existant.

Hauteurs variables disponibles

Axé sur plusieurs hauteurs de panneaux, il n'y a presque pas de limite ; nous fabriquons à la demande dans nos propres installations.

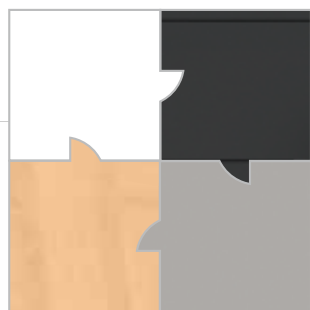
Hauteurs standards :

- 8'
- 9'
- 10'
- 11'



3 Marquez votre **S-SPACE**

Vic Mobilier dispose d'une large gamme de couleurs, de textures et d'autres options structurelles pour créer un design moderne et personnalisable. Donnez-lui un look exceptionnel et fonctionnel en ajoutant des corniches et des plafonds suspendus. Votre logo 3D et des affiches illuminées peuvent offrir un éclairage supplémentaire à votre **S-SPACE**.



Innombrables couleurs et finis
Panneau uni, en métal ou finis de bois disponibles



Ajoutez des luminaires encastrés et un plafond suspendu muni d'éclairage pour un design exceptionnel.

Consultation



Horaire et information

Panneaux illustrés

Graphisme et médias

Intégrez facilement des éléments graphiques et personnalisés à la structure tels que des logos, des informations, un horaire ou des éléments d'image de marque.

Grâce à la technologie **S-PACE**, vous pouvez facilement ajouter des supports pour écrans de TV tout en cachant les fils électriques et de réseau à l'intérieur de vos murs pour une finition parfaite.



Support d'écran



Portes et fenêtres

Selon vos besoins, vous trouverez les portes ou les fenêtres parfaites. Maximisez votre espace avec des portes coulissantes ou battantes. Choisissez parmi notre gamme de verre clair pour plus de lumière ou givré pour plus d'intimité.

Des portes qui excèdent les standards existants

Tous nos modèles sont faits de matériaux solides et résistants et sont livrés avec une quincaillerie commerciale robuste.

Les ouvertures sont faites en fonction d'accueillir les fauteuils roulants ou les personnes de forte taille.

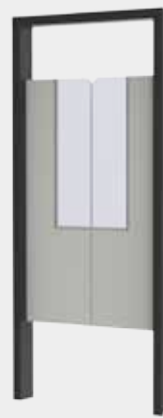
Des serrures sécuritaires sont disponibles pour les portes standards.



Porte coulissante



Porte standard



Porte battante



Porte retractable



Vitre claire ou givrée



Plusieurs configurations et dimensions de fenêtres

Des fenêtres qui assurent une intimité et un éclairage adéquat

Tous nos modèles de fenêtres sont fait de verre de haute qualité.

Sur demande, le verre trempé est disponible pour la sécurité du personnel et des patients.

Tout type de verre peut accueillir des éléments graphiques.

4 Commencez les consultations avec vos patients

Tant les patients que les pharmaciens pourront bénéficier de cet environnement parfaitement optimisé et privé. Les professionnels vont donner à leurs clients le soutien qu'ils méritent dans un espace personnalisé qui leur permettra d'inclure tous les équipements nécessaires à leurs fonctions.

Complétez votre nouvelle salle de consultation **S-SPACE** avec les meubles dont vous avez besoin pour mieux servir vos patients. Voyez notre ameublement **S-SPACE**.



Table de consultation rétractable



Étagère pour papeterie et brochures



Unité pour dossier



Unité avec évier

Et bien plus!



S-SPACE

MEUBLES





Créez une consultation **S-SPACE**

Changez votre entreprise du jour au lendemain

Depuis plus de 60 ans, Vic Mobilier de Magasins conçoit, fabrique et distribue du mobilier commercial modulaire spécialisé partout en Amérique du Nord.

En mettant l'accent sur le design, l'ergonomie et l'efficacité, nous avons été en mesure de fournir des produits innovants qui améliorent la façon dont les gens font des affaires. Les produits **S-SPACE** et **RxZone2^{MD}** sont les résultats de notre expertise dans divers matériaux et techniques de production. Les deux sont des solutions optimales pour les pharmacies et les cliniques médicales d'aujourd'hui.



En quelques heures vous pouvez avoir un environnement de consultation flexible et personnalisé. **Aucunes heures d'affaires perdues, pas de poussière ou de perturbation bruyante.** Le résultat final est un **S-SPACE** beau et ergonomique.

Vicmobilier DE MAGASINS

1440, Notre-Dame Ouest
Victoriaville (Québec) G6P 7L7
Canada

T 819 758-0626
F 819 758-8256
Sans frais 1 888 758-0626

info@vicstore.com

www.vicstore.com

Tous les produits et leurs noms apparaissant dans cette parution sont la propriété de Vic Mobilier de Magasins. Toute reproduction est interdite.

© 2015 Tous droits réservés à Vic Mobilier de Magasins.

Version : Octobre 2016